



«Утверждаю»

Директор

ООО «ЛЕСПРОМТОРГ»

С.Е. Смирнов

2020 г.

ПРОЕКТ ЛЕСОВОССТАНОВЛЕНИЯ

(организационно-технологическая схема) на осень **2020** года

Лесничество Пригородное

Участковое лесничество Люльпанское

Лесной участок Люльпанский

Арендатор ООО «ЛЕСПРОМТОРГ»

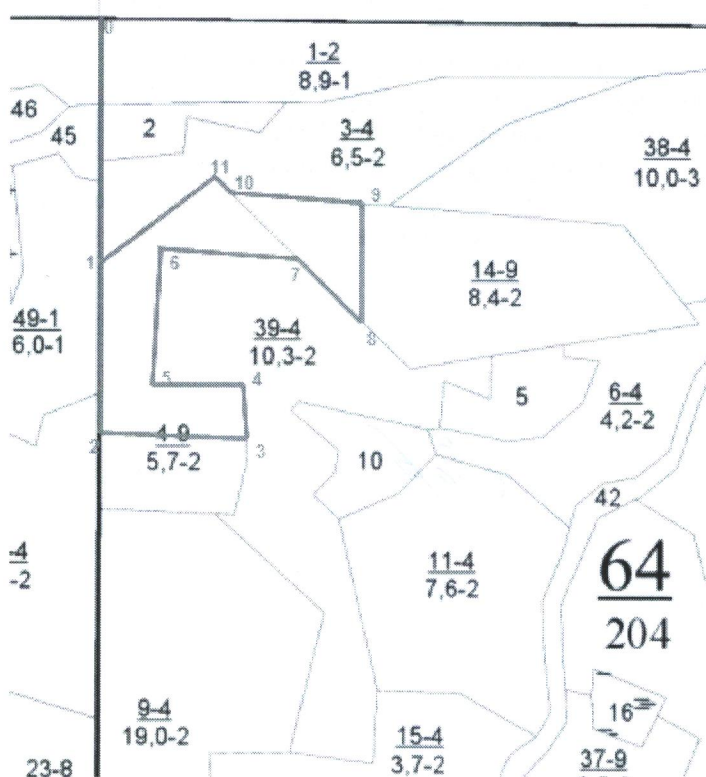
Номер квартала **64**, номер выдела **4,14**, площадь участка **5,1 (3,8;1,3га)** га,

Категория лесов эксплуатационные, главная порода сосна обыкновенная

сопутствующие породы -

Вид культур сплошные

План участка, масштаб 1:10000



Экспликация объекта				
Номера точек	Направление румбы (азимуты) линий, °		Длина линий, м	
Привязка				
0-1	ЮВ:13,00°		324	
Лесосека				
Номер лесосеки	Площадь лесосеки общ/экс, га	Номера точек	Направление румбы (азимуты) линий, °	Длина линий, м
2	5,1	1-2	ЮВ:13,00°	227
		2-3	СВ:79,35°	194
		3-4	СЗ:18,00°	72
		4-5	ЮЗ:77,30°	120
		5-6	СЗ:09,45°	180
		6-7	СВ:81,10°	180
		7-8	ЮВ:58,30°	120
		8-9	СЗ:13,00°	158
		9-10	ЮЗ:81,15°	172
		10-11	СЗ:58,00°	30
11-1	ЮЗ:39,97°	189		

Условные обозначения:

- опасные для работы места
- направление движения механизмов
- безопасные зоны работы механизмов
- место стоянки механизмов

1. Категория лесокультурной площади: вырубка 2018, гарь, редина, прогалина, состояние очистки удовлетворительно
2. Рельеф, механ. состав почвы, степень влажности – Ровное. Свежая супесчаная и дерново-среднеподзолистая.
3. Напочвенный покров (важнейшие растения индикаторы, степень задернения почвы) – Кислица, грушанка, орляк, майник, широколиственные травы, зеленые мхи.
4. Тип леса, тип лесорастительных условий СЛК В2
5. Наличие естественного возобновления тыс. шт./га –, размещение –, средняя высота, м –
6. Захламленность, м³ – наличие пней 436 шт/га, средний диаметр 20 см
7. Зараженность почвы вредителями, вид, шт/га не обследовалось
8. Состав, возраст, полнота, класс бонитета реконструируемого насаждения –
9. Способ реконструкции: ширина и направление коридоров, кулис, размещение окон –
10. Сроки и виды подготовки площади, применяемые машины и орудия осень 2020 года, трактором ТДТ-55, ПЛ-1
11. Способы и время обработки почвы (механизированная, ручная, сплошная, полосами, бороздами, террасирование, площадками), глубина обработки почвы, применяемые машины и орудия осень 2020 года, трактором ТДТ-55, ПЛ-1, 20 см.
12. Размещение и размеры площадок, террас, полос, борозд на площади равномерное с запада на восток
13. Метод и способ создания культур (посадка сеянцами, саженцами, посев рядовой, комбинированный, ручной, механизированный) под меч Колесова
14. Количество посадочных мест на 1 га, шт. 3575
15. Размещение посадочных мест: расстояние между рядами (площадками) 4,0 м, в рядах (в площадках) 0,7 м.
16. Схема смешения пород С-С-С
17. Потребность в посадочном материале на 1 га 3575 шт. и на всю площадь по породам С - 18233 шт.
18. Характеристика посадочного материала по породам: стандартный посадочный материал
19. Виды и способы ухода, их кратность:
 - 1-й год - 3-кратный агротехнический механизированный (МТЗ-80, КЛБ-1,7)
 - 2-й год - 2-кратный агротехнический механизированный (МТЗ-80, КЛБ-1,7)
 - 3-й год - 1-кратный агротехнический механизированный (МТЗ-80, КЛБ-1,7)
20. Противопожарные и защитные мероприятия: прокладка минерализованных полос
21. Показатели оценки восстанавливаемых лесов для признания работ по лесовосстановлению завершенными (возраст – 7 лет, кол-во деревьев гл. пород, тыс. шт. на 1 га – 2,0, средняя высота деревьев гл. пород – 1,2 м.)

Составил:
Инженер по ЛП ООО «ЛЕСПРОМТОРГ»



/ Баринов С.В./